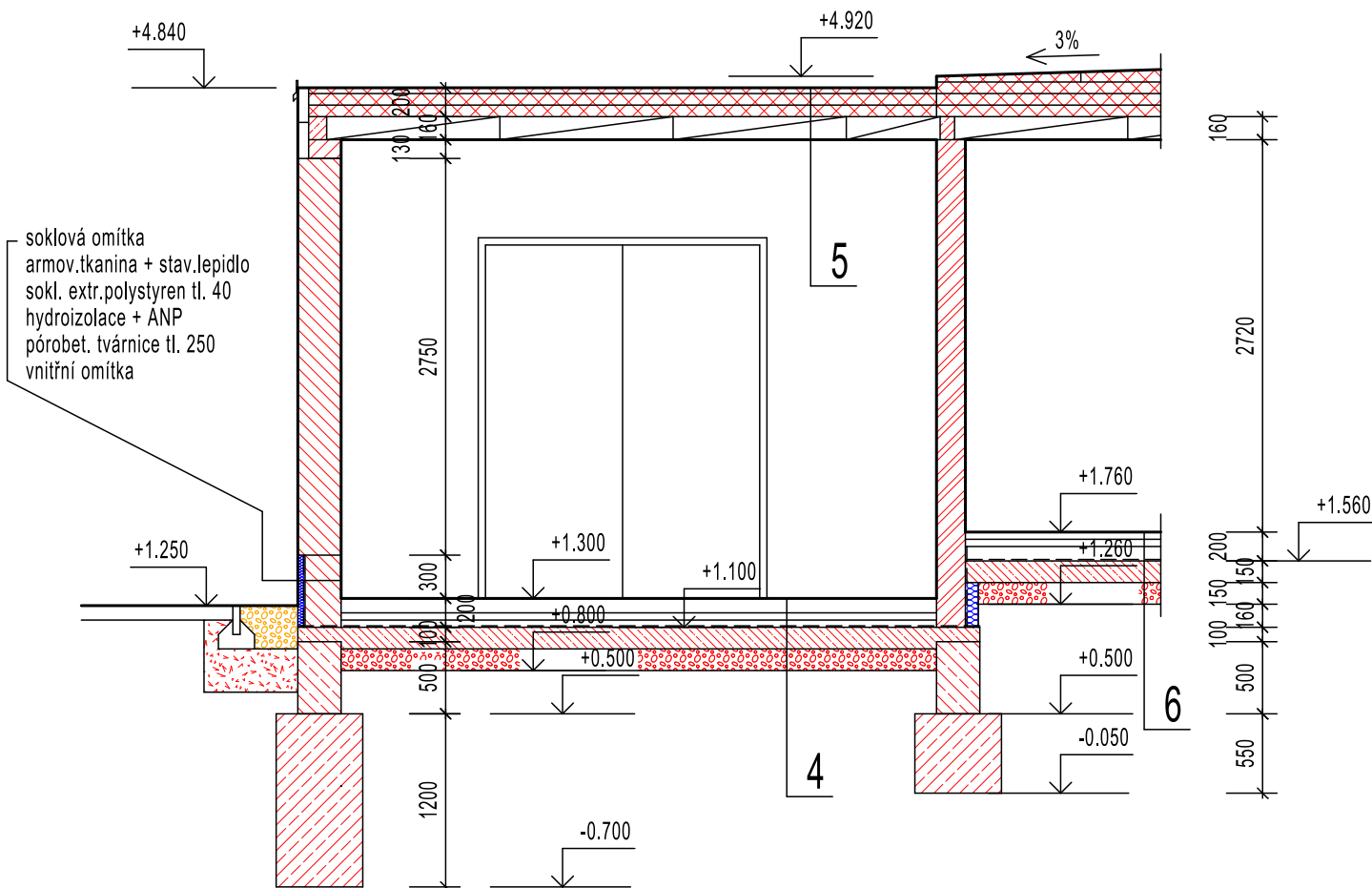


Řez C-C




Řez D-D

Legenda hmot

- nosné zdivo z pórobetonových tvárnic tl. 200 na lepidlo
- nosné zdivo z pórobetonových tvárnic tl. 300 (375) na lepidlo
- dobetonování nosných stěn pod stropní panely
- zdivo z pórobetonových příčekvek tl. 125 na lepidlo
- Železobetonový pozední věnec
- Podkl. betonová deska z betonu C 20 a Kari síť KD 37 tl. 150
- Základové pasy (zdi) z betonu C12/15 do bednicích tvárnic
- Základové pasy z betonu C12/15 do výkopu
- Hutněný násyp z drtě fr. 8-16
- Hutněný násyp zeminou na 95% PS
- Okapní chodníček z praného kačírku

Skladba konstrukcí:

- podlahovina (linoleum, koberec, dlažba)
podlahový potěr tl. 50
tepelná izolace EPS 100S celk. tl. 200
hydroizolace + ANP
podkladní beton C 20/25 + Kari síť tl. 150
štěrk, podsyp tl. 150
hutněná pláň
- podlahovina (linoleum, koberec, dlažba)
podlahový potěr tl. 50
EPS 100S celk. tl. 100
strop z předpjatých panelů tl. 250
omítka
- mech. kotvená povlaková krytina z PVC-P fólie
sklovláknitá netkaná textilie
tepelná izolace EPS 100 S tl. 200 - 500 mm
parotěsná zábrana
strop z předpjatých panelů tl. 250
omítka
- podlahovina (dlažba)
podlahový potěr tl. 90
tepelná izolace EPS 100S celk. tl. 100
hydroizolace + ANP
podkladní beton C 20/25 + Kari síť tl. 150
štěrk, podsyp tl. 150
hutněná pláň
- mech. kotvená povlaková krytina z PVC-P fólie
sklovláknitá netkaná textilie
tepelná izolace EPS 100 S tl. 200 - 470 mm
parotěsná zábrana
strop z předpjatých panelů tl. 160
omítka
- podlahovina (linoleum, koberec, dlažba)
podlahový potěr tl. 50
tepelná izolace EPS 100S celk. tl. 150
hydroizolace + ANP
podkladní beton C 20/25 + Kari síť tl. 150
štěrk, podsyp tl. 150
hutněná pláň

Vedoucí projektu		Stupeň		Ing. Jan Rössler <i>Projektová činnost ve výstavbě</i> <i>Na Terasě 1914, 347 01 Tachov</i> <i>IČO:46801316, tel.:602 470086</i>	
Ing. Rössler		RDS			
Investor	Město Tachov, Hornická 1695, Tachov				
Místo stavby	Tachov				
Přístavba Mateřské školy Pošumavská, Tachov					
Řez C-C, D-D				Formát	6A4
				Měřítko	1:50
				Číslo zakázky	18-29
				Datum	04/2020
				Číslo kopie	Číslo výkresu D.1.1.9